

Inpro Multicom: points forts caractéristiques

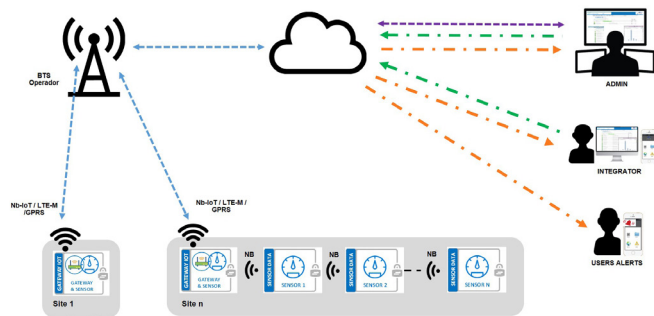
- **Disponibilité des communications**, quel que soit l'emplacement des capteurs ; localisations éloignées entre les équipements, les installations intérieures y compris souterraines.
- Il n'y a pas d'interférence entre les réseaux voisins des dispositifs et des capteurs.
- **Efficacité des communications**: sécurité et coût. À la demande d'une SIM unique par gateway, quel que soit le nombre de capteurs connectés.
- Très **basse consommation énergétique** par les propriétés des technologies Nb-IoT et LTE-M.
- **Topologie efficace du réseau**: basé sur une topologie maître-esclave. Le maître ou gateway reçoit les signaux des satellites esclaves (capteurs) sans fil, à travers les communications nb (bande étroite), envoyant les données capturées au cloud d'Inpro (Inpro Cloud) par transmission NBIOT/LTE-M/GPRS pour traitement et évaluation.
- Un **potentiel de croissance presque illimité** puisqu'un gateway ou un maître peuvent gérer n-satellites.

• De plus, le **Multicom gateway peut également agir en tant que maître-esclave** et capturer les informations directement à partir des capteurs connectés et les renvoyées au cloud d'Inpro.

- localement par connexion BLE.
- Surveillance des données des dispositifs par leur ID, géolocalisation ou position sur carte par:

- Serveur WEB

- Applications mobiles IOS et Android



Vos bénéfices:

Réduction des coûts d'exploitation et de la surveillance des niveaux de service (SLA)



Saisie automatique des données



Surveillance et gestion des alarmes



Surveillance de plusieurs dispositifs



BI, analyse de données et rapport

Gestion des clients.



Valeur ajoutée pour les appels d'offres publics



24,7



Mesure objective des SLAs



Disponibilité en ligne

Inpro Multicom: caractéristiques techniques

MULTICOM
GPRS/NB/LTE
base et gateway

Code: 06110000200000
Communications: NB-IOT / LTE / CAT-M1 & GPRS.
Réseau¹: pour d'autres bandes, veuillez nous consulter.
 Configuration de l'appareil via BLE,
 (Bluetooth à basse consommation).
 NB (bande étroite) avec satellites.
Entrée: 2 numériques isolées.
 1 analogique.
Sortie: 1 relais hors tension.
 Source d'alimentation externe (Micro USB).
Emballage: optionnelle
Batterie de secours: incluse.
CARTE SIM: Nano SIM, non incluse.



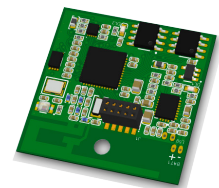
Satellite étendu à
bande étroite

Code: 06110000200003
 Communication: NB (bande étroite à Gateway).
 868Mhz.
 Configuration de l'appareil via BLE,
 (Bluetooth à basse consommation).
Entrée: 2x numériques isolées.
 1 analogique (4 / 20 mA).
Sortie: 1 relais hors tension.
Alimentation: batterie interne.
 Emballage: optionnelle



Mini satellite
multicapteur à
bande étroite

Code: 06110000200002
Communication: NB (bande étroite) à Gateway.
 868 Mhz.
 Configuration de l'appareil via BLE,
 (Bluetooth à basse consommation).
Entrée: 2 numériques isolées.
Capteurs: - Accéléromètre - Capteur magnétique
 - Capteur d'éclairage - Température
 GPS optionnel



1: • SMS

- Localisation par cellules GSM
- Bandes LTE: B1/ B2/ B2/ B3/ B4/ B4/ B5/ B8/ B8/ B12/ B13/ B18/ B19/ B20/ B26/ B28 (global) Bandes CAT-M1: B39 Bandes GPRS: 850/900/1800/1900/1900Mhz
- Antennes externes pour NBIOT, CAT-M1, GPRS, et pour NB
- Certifications: CE/GCF/FCC/PTCRB/Verizon/AT&T/T-Mobile*/RCM/Telstra/IFETEL/IC/BELL*/Telus/JATE/TELEC/KDDI/KC/SKT*/CCC/Vodafone/IMDA/Deutsche Telekom/Telefonica/SoftBank

Accès au serveur
cloud d'INPRO

Code: 06110000200004
Accès internet: pour la surveillance des dispositifs.
Accès à l'application: pour iOS et Android (lecture seule).
3 modes d'accès: administrateur, lecture seule ou panneau de commande.

