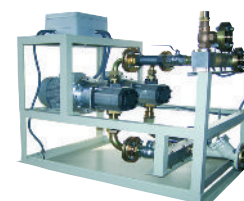


# GROUPES DE TRANSFERT FIOUL

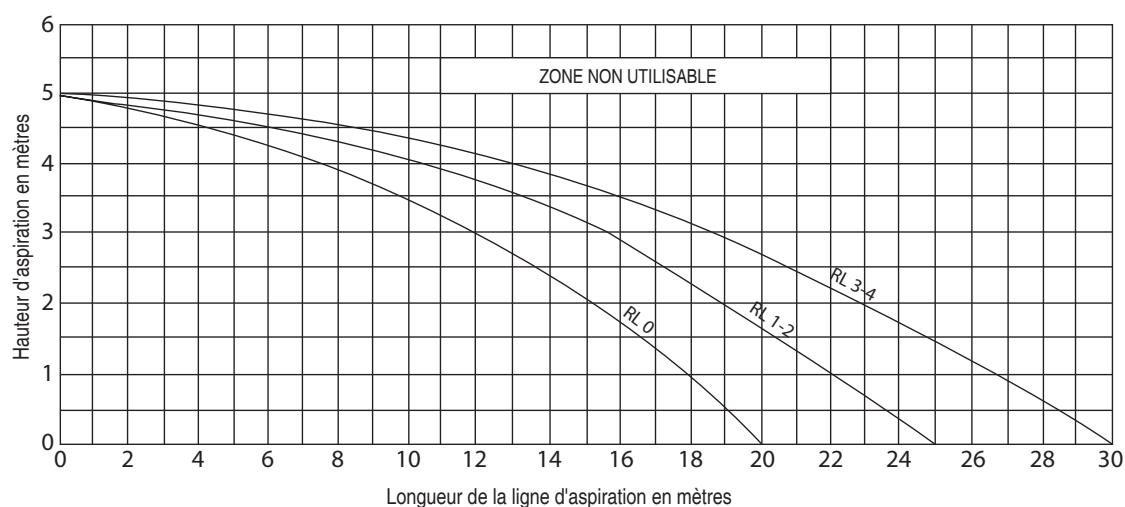
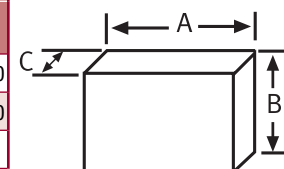
## RL UNE ET DEUX POMPES Transfert en anneau

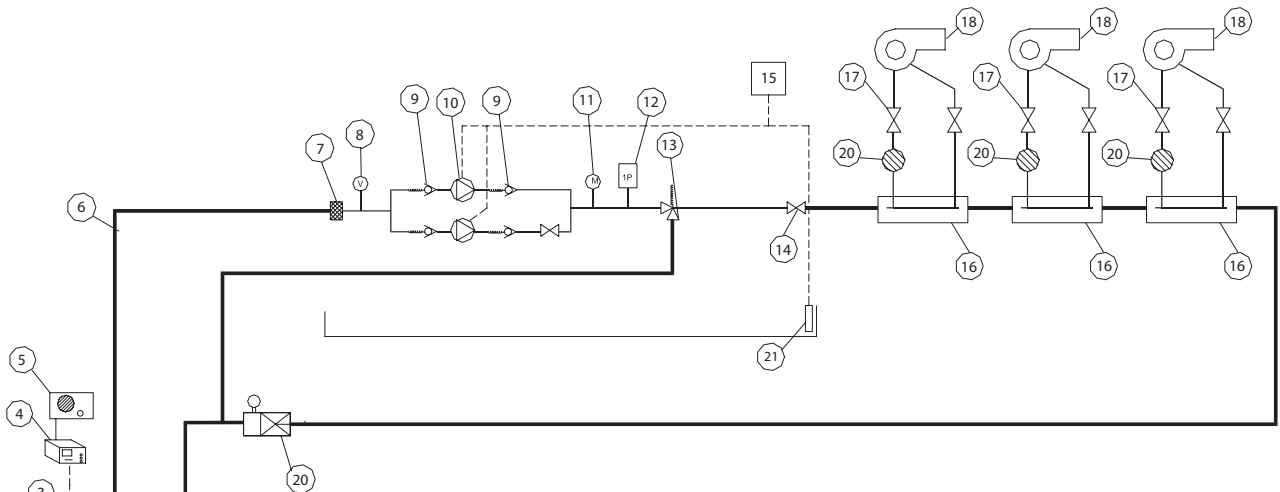
MODÈLE		RL 0	RL 1	RL 2	RL 3	RL 4	RL 5	RL 6	RL 7	RL 8	RL 9	RL 10
DÉBIT	l/h	100	260	460	900	1.400	2.100	3.400	5.300	7.500	10.500	12.000
DÉBIT NOMINAL	l/h	65	150	300	600	900	1.450	2.300	3.600	4.900	7.000	8.000
TENSION D'ALIMENTATION	VOLT	400*	400	400	400	400	400	400	400	400	400	400
PUISSANCE MOTEUR	KW	0,25	0,25	0,25	0,55	0,55	2,2	3	3	4	4	4
	CV	1/3	1/3	1/3	3/4	3/4	3	4	4	5,5	5,5	5,5
PUISSANCE	r.p.m	1.420	1.420	1.420	1.420	1.420	1.420	1.420	1.420	1.420	1.420	1.420
RACCORDS HYDRAULIQUES	ASPIRATION	1/2"	DN 20	DN 20	DN 25	DN 25	DN 32	DN 40	DN 40	DN 50	DN 50	DN 65
	REFOULEMENT	3/8"	DN 20	DN 20	DN 25	DN 25	DN 32	DN 40	DN 40	DN 40	DN 40	DN 50
	SÉCURITÉ	1/2"	1/2"	1/2"	3/4"	1"	DN 32	DN 40	DN 40	DN 40	DN 40	DN 40
ASPIRATION MAXIMALE	m	5	5	5	5	5	5	5	5	5	5	5
SOUPE DE SÛRETÉ OUVRE À	bar	6,5	6,5	6,5	6,5	6,5	6,5	6,5	6,5	6,5	6,5	6,5
MOTEUR PROTECTION	IP	55	55	55	55	55	55	55	55	55	55	55

- (\*) Existent en version 230 monophasé (W)  
- Brides à visser à collet DIN 2566



MODÈLE	RL 0		RL 1		RL 2		RL 3		RL 4		RL 5		RL 6		RL 7		RL 8		RL 9		RL 10	
	N	ZW	N	ZW	N	ZW	N	ZW	N	ZW	N	ZW	N	ZW	N	ZW	N	ZW	N	ZW	N	ZW
A	595	870	595	870	595	870	870	890	870	890	1.200	1.300	1.200	1.300	1.200	1.300	1.200	1.300	1.200	1.300	1.200	1.300
B	575	720	575	720	575	720	720	790	720	790	1.000	1.000	1.000	1.000	1.000	1.000	1.100	1.100	1.100	1.100	1.100	1.100
C	240	300	240	300	240	300	300	350	300	400	500	850	500	850	500	850	500	850	500	850	500	850
POIDS APPROX. (KG)	15	32	17	36	17	36	29	73	35	84	100	130	105	135	110	145	120	150	125	155	130	165





- |  |   |
|--|---|
| 1. Réservoir de stockage principal     | 12. Pressostat de sécurité basse pression                         |
| 2. Aspiration flottante                | 13. Soupape de sûreté   |
| 3. Sonde contrôle niveau               | 14. Vanne à fermeture rapide                                      |
| 4. Jauge télé-indicatrice de niveau    | 15. Système de commande électrique du G.P. (commande alternative) |
| 5. Sirène                              | 16. Separateur air/fioul  |
| 6. Tuyau d'aspiration                  | 17. Vanne à fermeture rapide                                      |
| 7. Filtre                              | 18. Brûleur   |
| 8. (*) Vacuomètre 0-76 cmHg            | 19. Vanne regulation de pression                                  |
| 9. 4 Clapet de retenue                 | 20. Filtre  |
| 10. (*) Motopompe (pompe a engrenages) | 21. Bac de retention avec capteur fuites par infrarouges          |
| 11. Manomètre 0-10 kg/cm <sup>2</sup>  |   |

## Accessoires et adaptations

- |   |                |
|---|----------------|
| • Système IM d'arrêt de la pompe quand tous les brûleurs sont en arrêt (optionnel for RL-N)   | 21010000010010 |
| • Sortie tout ou rien pour contrôle des incidences depuis le poste centralisé, en kit 3, 4 et 6 signaux (2-thermiques, 2-moteurs OK, basse pression, et écoulements)                                | 2100000000--   |
| • Système d'alarme via GSM par message SMS, ou connexion à un modem.  | 28000000000000 |
| • Adaptation des Groupes pour haute pression, conditions de travail supérieur à 6,5 Kg/cm <sup>2</sup>  | 210000000013-  |
| • Bac-collecteur avec capteur fuites par infrarouges (standard à partir du RL 5)  | 2309000000---  |
| • Modifications pour adaptation à des environnements extrêmes ou soumis à des réglementations (Tropicalisation, ATEX, etc.)   |                |
| • Electrovanes avec limiteurs de débit, pour automatisation des remplissages dans les réservoirs journaliers de générateurs électriques.  | 2303000005---  |
| • Armoires en tôle insonorisées avec mousse polypyramidale UNE-25 avec serrure. Fabriquées sans fond et sur mesure pour chaque modèle de Groupe de Pression.  | 2102000000---  |
| • Montage des Groupes de Pression sur armoires IP-55 pour installation extérieure avec raccords d'aspiration et refoulement extérieurs, presses à connexion électrique et branchies de ventilation. |                |
| • Pressostat de ligne pour signalisation de basse pression  | 22030000002201 |

## Code



Investigación y Producción S.L.  
 Zweigniederlassung Deutschland  
 63457 Hanau - Voltastraße, 10  
 Deutschland / Germany  
 Tel.: (+49) 06181/9587-0  
 Fax: (+49) 06181/958723  
 info@simka.de - www.simka.de



C/Invierno, 4-6  
 Pol. Ind. "El Malvar"  
 28500 Arganda del Rey  
 Madrid  
 Telf.: (+34) 918 719 294  
 Fax: (+34) 918 719 256  
 info@inprosa.net - www.inprosa.net