

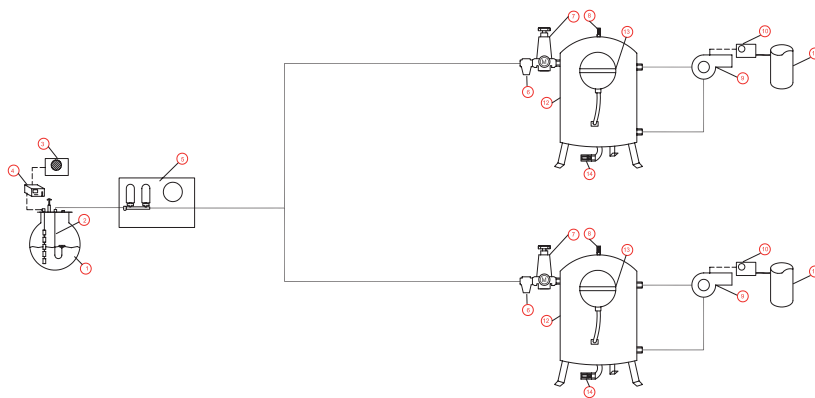
RAMPA ENTRADA QUEMADOR

Rampa Entrada Quemador Modulante

- Modelo Rampa Gasóleo 200 - 500 - 1.500 lts/h
- Filtro 0,1 m/m
- Válvula reductora presión gasóleo
- Depósito tipo tampón 50 lts y 18 lts para rampa de 200 lts/h
- Vaso expansión 5 lts - 8 bar
- Vaso expansión 2 lts - 4,5 bar (sólo para depósito de 18 lts)
- Válvulas esfera purga/vaciado



ESQUEMA DE PRINCIPIO GRUPO DE PRESIÓN INPRO ALIMENTANDO CALDERAS



1. Depósito gasóleo
2. Aspiración
3. Kit avisador de llenado
4. Teleindicador EDM-40
5. Grupo de presión "Inpro" GET
6. Filtro aluminio autolimpiante
7. Reductora de presión regulable con manómetro
8. Purga
9. Quemador
10. Pirostato IT-17 c/regulación y vaina
11. Chimenea quemador
12. Depósito quemador
13. Vaso de expansión
14. Vaciado

Conjunto compacto para entrada al quemador de gasóleo montado en colector de aluminio. Dotado de todos los elementos necesarios para la entrada y retorno al quemador de gasóleo.

Rampa Gasóleo hasta 200 lts/h.

- Válvula reductora de presión de gasóleo 200 lts/h.
- Válvula de retención para retorno 1/2".
- Filtro aluminio 0,1 m/m.
- Colectora de aluminio.
- Válvula de esfera 1/2".
- Soporte de fijación vertical / horizontal.



VÁLVULAS REDUCTORAS

| CAUDAL l/h | PRESIÓN MÁXIMA | REGULACIÓN | CONEXIÓN | ACCESORIOS |
|------------|-----------------------|---|-------------|---------------|
| 20 | 6 kg/cm ² | Salida fija 0,1 kg/cm ² | Tubo 8 mm | |
| 20 | 6 kg/cm ² | Salida fija 0,1 kg/cm ² | Tubo 10 mm | |
| 200 | 10 kg/cm ² | Regulable de 0,2-3,5 kg/cm ² | Hembra 1/4" | Con manómetro |
| 500 | 10 kg/cm ² | Regulable de 0,2-3,5 kg/cm ² | Hembra 3/8" | Con manómetro |
| 1.500 | 10 kg/cm ² | Regulable de 0,2-3,5 kg/cm ² | Hembra 1/2" | Con manómetro |
| 2.000 | 25 kg/cm ² | Regulable de 0,2-3,5 kg/cm ² | Hembra 3/4" | Con manómetro |
| 3.000 | 25 kg/cm ² | Regulable de 0,2-3,5 kg/cm ² | Hembra 1" | Con manómetro |



- Manómetro para válvula reductora
- Reducción 1/4 M x 3/8 H
- Reducción 1/4 M x 1/2 H

VÁLVULAS REGULADORAS

Controla directamente, con resorte válvula de seguridad para mantener una presión de trabajo conjunto o una presión máxima ajustada.

Para los aceites lubricantes e hidráulicos y muchos otros auto-lubricantes, líquidos no corrosivos.

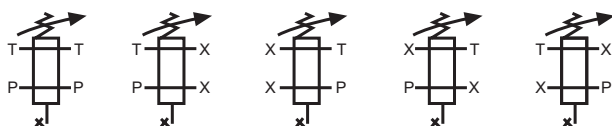
Temperatura máxima del fluido de entrega: 250 ° C.

Material: Carcasa de fundición de hierro hidráulico. Pistón, punta de la válvula, el resorte de acero templado.

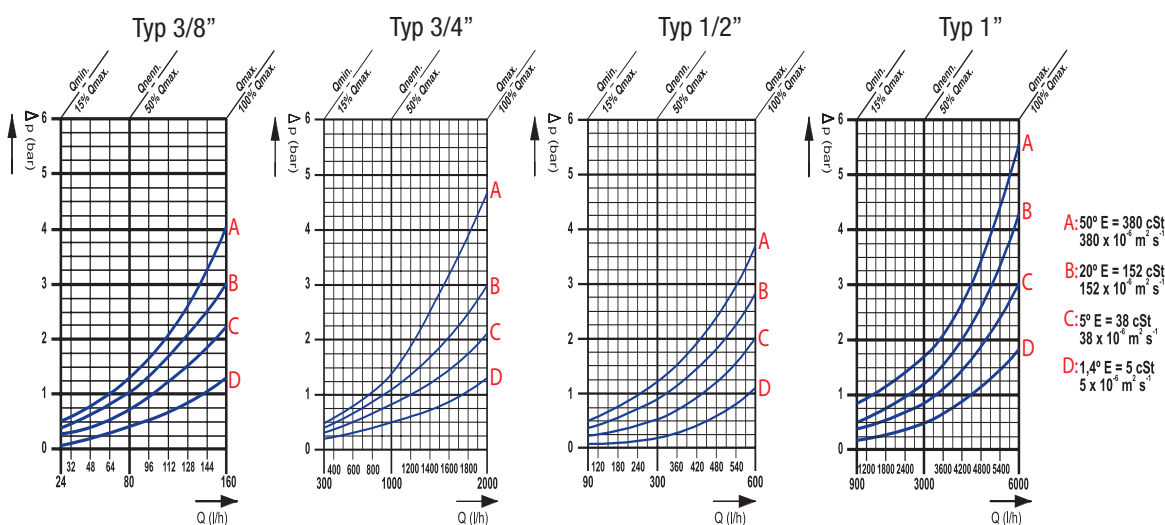
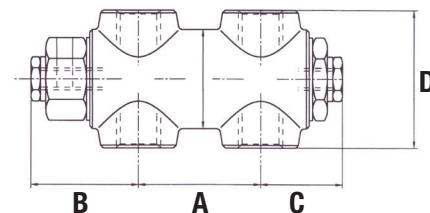


| MODELO | VALORES DE PRESIÓN DE TIPO (Referencia) | ROSCA DE CONEXIÓN / BRIDA | CAUDAL ¹⁾ l/h | RANGO DE VISCOSIDAD ¹⁾ cSt | TAMAÑO | | | |
|--------|--|------------------------------|-----------------------------|--|--------|----|-----|-----|
| | | | | | A | B | C | D |
| 2 | 0 = 0,5 - 1,5 bar 1 = 1 - 4 bar 2 = 2 - 9 bar 3 = 6 - 26 bar 4 = 15 - 40 bar | G 1/4" | 15 - 120 | 2,8 - 480 | 44 | 36 | 34 | 26 |
| 3 | | G 3/8" | 24 - 160 | 2,8 - 480 | 55 | 51 | 37 | 36 |
| 5 | | G 1/2" | 90 - 600 | 2,8 - 480 | 55 | 51 | 37 | 36 |
| 6 | | G 3/4" | 300 - 2.000 | 2,8 - 480 | 63 | 50 | 60 | 73 |
| 7 | | G 1" | 900 - 6.000 | 2,8 - 480 | 80 | 48 | 58 | 86 |
| 8 | | G 1 1/4" | 1.500 - 10.000 | 2,8 - 480 | 80 | 71 | 60 | 56 |
| 9 | | DN 15 | 90 - 600 | 2,8 - 480 | 92 | 55 | 95 | 92 |
| 10 | | DN 20 | 300 - 2.000 | 2,8 - 480 | 118 | 63 | 106 | 118 |
| 11 | | DN 25 | 900 - 6.000 | 2,8 - 480 | 134 | 80 | 115 | 134 |
| 12 | | DN 32 | 1.500 - 10.000 | 2,8 - 480 | 138 | 80 | 140 | 138 |

¹⁾ Considerar la curva de rendimiento



T- Depósito (desbordamiento)
X- Cerrado o Manómetro
P- Presión



Investigación y Producción S.L.
Zweigniederlassung Deutschland
63457 Hanau - Voltastraße, 10
Deutschland / Germany
Tel.: (+49) 06181/9587-0
Fax: (+49) 06181/958723
info@simka.de - www.simka.de



C/Invierno, 4-6
Pol. Ind. "El Malvar"
28500 Arganda del Rey
Madrid
Telf.: (+34) 918 719 294
Fax: (+34) 918 719 256
info@inprosa.net - www.inprosa.net