

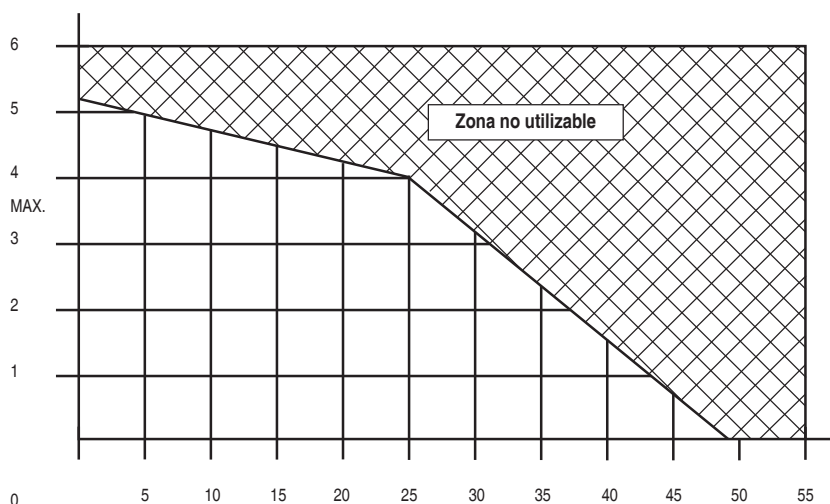
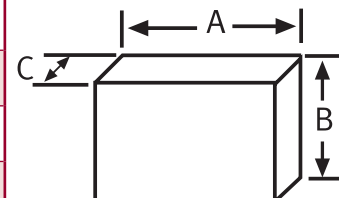
GRUPO PRESIÓN GASÓLEO GRAN CAUDAL

MODELO		GP-2200 NT GP-2200 GE	GP-3200 NT GP-3200 GE	GP-4200 NT GP-4200 GE	GP-6500 NT GP-6500 GE	GP-8500 NT GP-8500 GE	GP-12000 NT GP-12000 GE
CAUDAL	I/h	2.200	3.200	4.200	6.500	8.500	12.000
Ø ROSCA GAS	ASPIRACIÓN	Rosca 1"	Brida DN-40 Roscada 1 1/2"	Brida DN-40 Roscada 1 1/2"	Brida DN-50 Roscada 2"	Brida DN-50 Roscada 2"	Brida DN-50 Roscada 2"
	IMPULSIÓN	Rosca 3/4"	Brida DN-25 Roscada 3/4"	Brida DN-25 Roscada 1"	Brida DN-40 Roscada 1 1/2"	Brida DN-40 Roscada 1 1/2"	Brida DN-50 Roscada 2"
TENSIÓN DE ALIMENTACIÓN	VOLTIOS	230/400 trifásico	230/400 trifásico	230/400 trifásico	230/400 trifásico	230/400 trifásico	230/400 trifásico
POTENCIA	C.V.	2	2	3	4	4	5,5
	KW	1,5	1,5	2	3	3	4
PRESIÓN MÁXIMA	KG/CM ²	6	6	6	6	6	6
VÁLVULA SEGURIDAD ABRE A:	KG/CM ²	6,5	6,5	6,5	6,5	6,5	6,5
TUBERÍA ASP. / IMP. DE CU		1 1/2" / 1"	2" / 1 1/4"	2 1/2" / 1 1/2"	2 1/2" / 1 1/2"	3" / 2"	3" / 2 1/2"
PROTECCIÓN MOTOR	IP	55	55	55	55	55	55

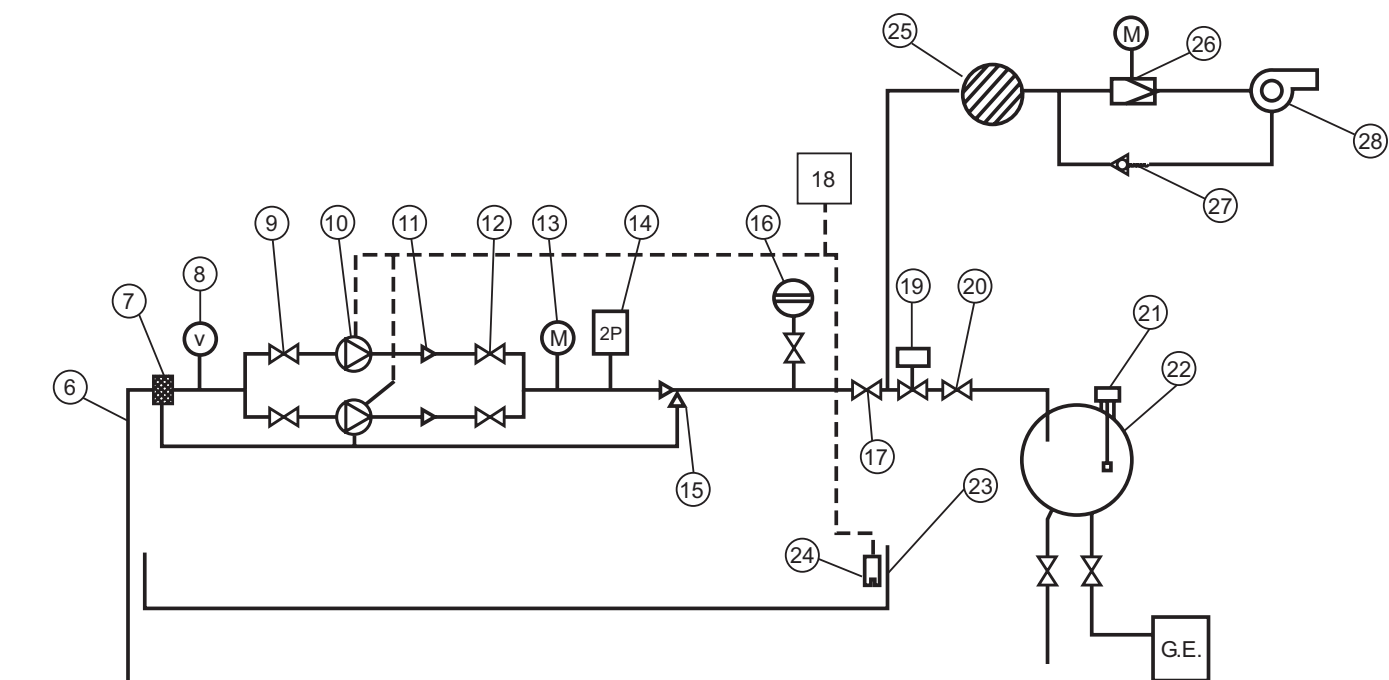


- Brida roscada gas DIN-2576 PN-10
- Incluyen bandeja colectora, detector de derrames por infrarrojos y 6 señales para control desde ordenador central.

MODELO	GP-2200 GC	GP-3200 GC	GP-4200 GC	GP-6500 GC	GP-8500 GC	GP-12000 GC
A	1.150	1.150	1.150	1.150	1.150	1.150
B	910	910	910	910	910	910
C	1.610	1.610	1.610	1.610	1.610	1.610
PESO APROX. NT (KG)	99	105	110	120	135	140
PESO APROX. GE (KG)	117	127	136	147	164	171



Gasóleo C $\left\{ \begin{array}{l} \text{Viscosidad cinemática} = \nu_{37} \sim 4 \text{ c St.} \\ \text{Densidad} = \chi_{15} \sim 0,841 \text{ kg./l.} \end{array} \right.$



1. Tanque de almacenamiento principal.
2. Sonda Teleindicador de nivel.
3. Aspiración flotante.
4. Ventilación.
5. Boca de hombre.
6. Tubo de aspiración.
7. Filtro.
8. Vacuómetro.
9. Válvula de cierre rápido.
10. Electrobomba de engranaje.
11. 2 válvulas antirretorno.
12. 2 válvulas de cierre rápido.
13. Manómetro.
14. Presostato de doble función.

15. Válvula de seguridad escape conducido 4,5 kg/cm²
16. Vaso de expansión a membrana.
17. Válvula de cierre rápido.
18. Sistema de gobierno eléctrico del G.P. mando alternativo.
19. Electroválvula.
20. Válvula de control de descarga.
21. Sonda interruptor de nivel.
22. Deposito diario.
23. Bandeja de gotes.
24. Sonda detectora de derrames.
25. Filtro.
26. Válvula reductora de presión con manómetro.
27. Válvula antirretorno.
28. Quemador.

Accesorios y adaptaciones

- Salida todo-nada para control de incidencias desde puesto centralizado, en kit 3, 4 y 6 señales (2-térmicos, 2-motores OK, baja presión y derrames).
- Kit de temporización de arranque por falta de corriente.
- Sistema de alarmas vía GSM mediante mensajería SMS, o conexión a modén.
- Presostato de línea para señal de baja presión.
- Modificaciones para adaptación de ambientes de equipos tropicalizados y ATEX.
- Válvulas solenoides con limitadores de caudal, para automatización de llenados en nodrizas destinadas a generadores eléctricos.
- Bandeja colectoras de derrames con detector de infrarrojos incluida en todos los modelos.