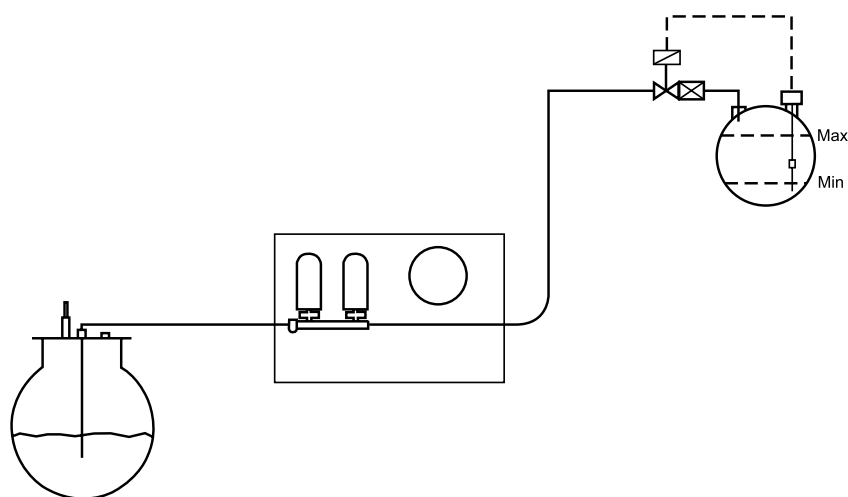


INTERRUPTOR DE NIVEL SMMR

- Los interruptores de nivel SMMR son un producto fabricado a la medida de las necesidades de cada cliente, permitiendo automatizar el control de llenado y vaciado de uno o varios depósitos.
- Este sistema puede trabajar con líquidos como gasóleo, aceite, agua, leche, etc.
- Estos controles pueden activar o controlar bombas, electroválvulas, alarmas ópticas y acústicas.
- Modelos:
 - SMMR 1: Maniobras de máximo de seguridad, máximo y mínimo
 - SMMR 2: Con dos relés libres de tensión
 - SMMR 3: Con tres relés libres de tensión

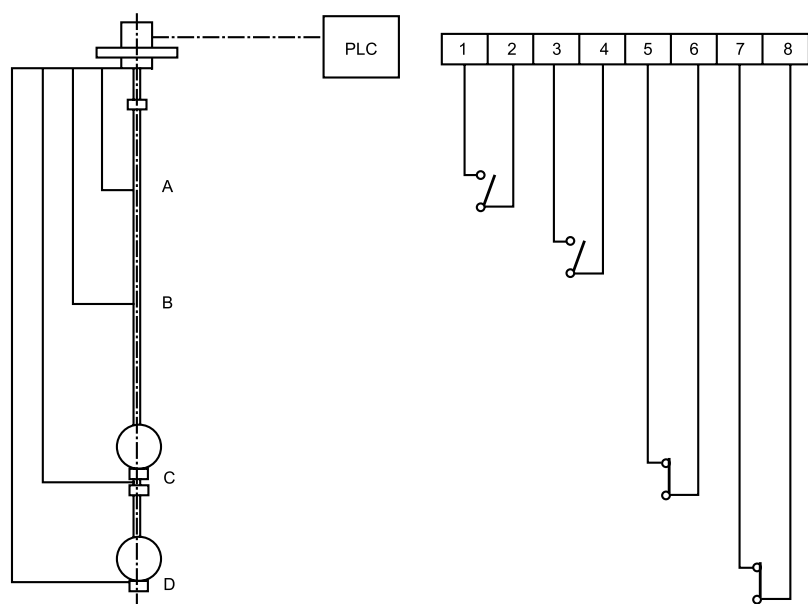


EJEMPLOS DE APLICACIÓN



Llenado del depósito mediante interruptor de nivel

Al descender el nivel hasta el punto bajo, abre E/V, con lo que el grupo de presión se pone en marcha y llena el depósito hasta llegar el punto alto que cierra la E/V.



Telegestión de distintos puntos del depósito

Cuando el nivel del depósito asciende o desciende, van cerrándose los micros, enviando las señales al autómatas para realizar las maniobras oportunas.